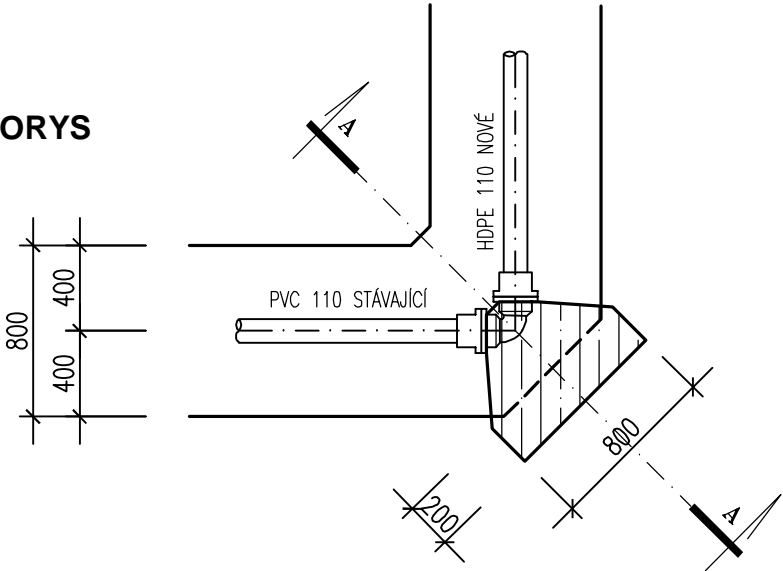


**ZAJIŠŤOVACÍ BETONOVÝ BLOK B1**  
**SMĚROVÝ LOM - KOLENO FFQ 90° - TVÁRNÁ LITINA DN 100**

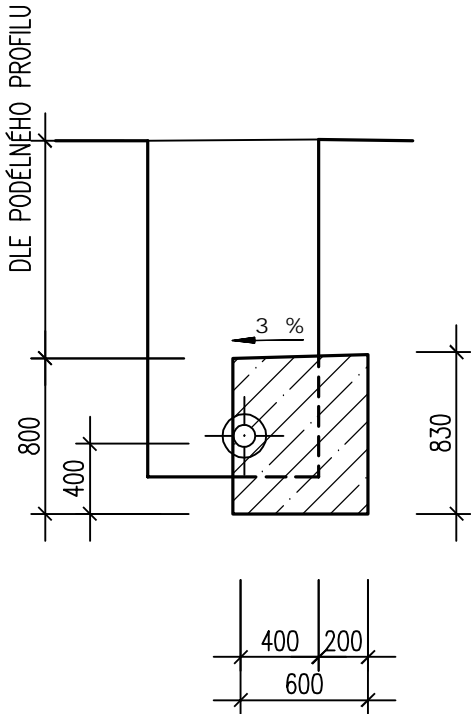
**B1**

BETON C16/20 – 0.60m<sup>3</sup>  
 2 ks  
 CELKEM BETON C16/20 – 1.20m<sup>3</sup>

PŮDORYS



ŘEZ A-A



**ZAJIŠŤOVACÍ BETONOVÉ BLOKY B2, B3**  
**TVÁRNÁ LITINA DN 100 / DN 80**

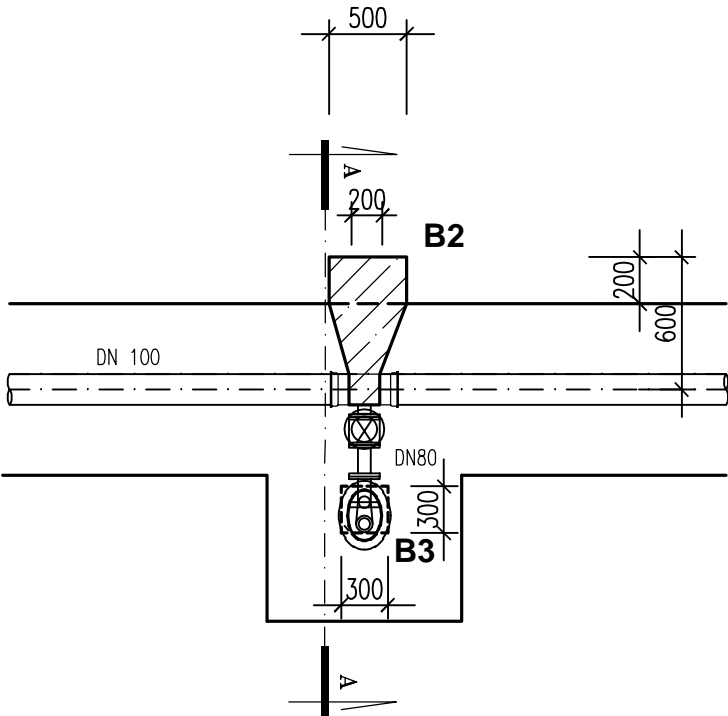
**B2**

BETON C16/20 – 0.30m<sup>3</sup>  
 1 ks  
 CELKEM BETON C16/20 – 0.30m<sup>3</sup>

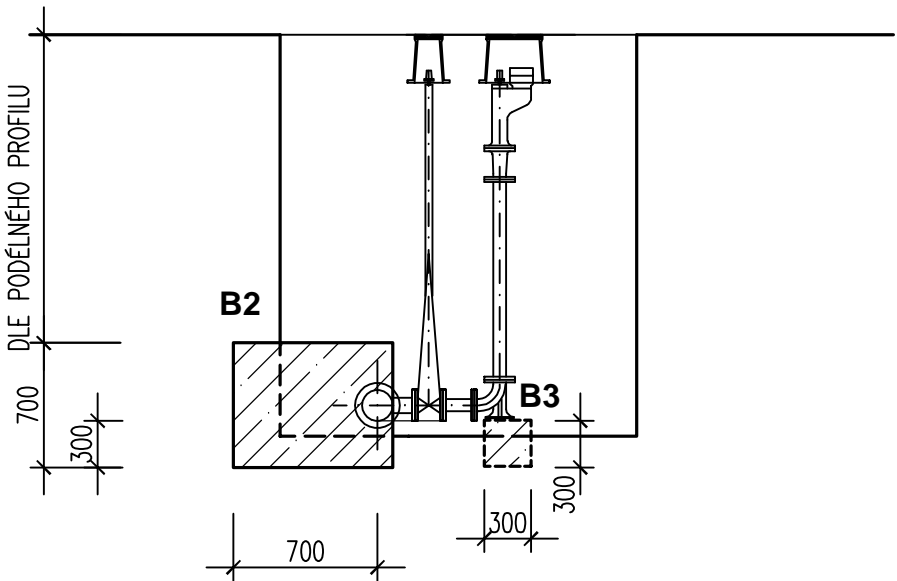
**B3**

POUŽITO POD ŠOUPÁTKA A HYDRANTY  
 BETON C16/20 – 0.03m<sup>3</sup>  
 4 ks  
 CELKEM BETON C16/20 – 0.12m<sup>3</sup>

PŮDORYS



ŘEZ A-A



**BLOKY B1, B2 A B3**

CELKEM BETON C16/20 – 1.62m<sup>3</sup>

<b>AQUATIS a.s.</b> Botanická 834/56, 602 00 Brno		Tel: +420 541 554 111 Fax: +420 541 211 205	E-mail: info@aquatis.cz <a href="http://www.aquatis.cz">http://www.aquatis.cz</a>
Zodpovědný projektant <b>ING. DANIEL BRÁZDA</b>	Hlavní inženýr projektu <b>ING. DANIEL BRÁZDA</b>	Vedoucí střediska <b>ING. JIRÍ ŠVANCARA</b>	
Vypracoval <b>ING. PETR CHALOUPKA</b>	Kontroloval <b>ING. TOMAŠ OHERA</b>	Zakázkové číslo <b>121095A</b>	
Datum <b>CERVEN 2022</b>	Stupeň dokumentace <b>DPS</b>	Název souboru <b>06_3_5_Bet_bloky.dwg</b>	
Akce <b>02.060-OPATŘENÍ V ÚSEKU BRANTICE, OHO, DÍLČÍ STAVBA 02.061 JEZ BRANTICE, STAVBA Č. 5882</b> SO 06 PŘELOŽKY			
Příloha <b>BETONOVÉ KOTEVNÍ BLOKY</b>			
Měřítko <b>1:50</b>		Číslo přílohy <b>06_3.5.</b>	
Objednatel POVODÍ ODRY, státní podnik			